



05 ROBE EN PINGOREX BABY



▲ : taille 3 mois ★ : taille 15-18 mois
● : taille 6 mois
■ : taille 9-12 mois

Modèle n° 86.312

FOURNITURES

Qualité « Pingorex Baby » du Pingouin : 3 ▲ / 3 ● / 4 ■ / 4 ★ pelotes col. Poussin n° 151.
Aiguilles Pingouin n° 2 1/2 et n° 3. 3 boutons.
Egalement réalisable en : Pingolaine - Laine et Nylon - Pingofine.

POINTS EMPLOYES

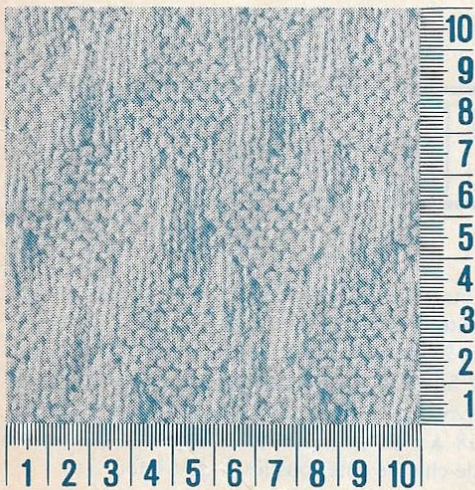
Côtes 1/1.

Jersey endroit.

Point mousse : tout à l'envers (pour faciliter le travail des motifs en jersey endroit).

Point fantaisie : suivre la grille = un carré de la grille représente une maille et 1 rang.

Echantillons : un carré de 10 cm en point mousse avec aig. n° 3 = 26 m. et 52 rgs. En point fantaisie, avec aig. n° 3 = 30 m. et 50 rgs.



REALISATION

DOS

Avec les aig. n° 3, monter 133 ▲ / 145 ● / 145 ■ / 157 ★ m., tricoter en point fantaisie en suivant la grille.

A 21 ▲ / 24 ● / 26 ■ / 28 ★ cm de hauteur totale, tricoter 2 rgs de jersey endroit en faisant 73 ▲ / 80 ● / 77 ■ / 86 ★ diminutions réparties sur ces 2 rgs.

Avec les aig. n° 2 1/2, tricoter 2 cm de côtes 1/1 sur les 60 ▲ / 65 ● / 68 ■ / 71 ★ m. restantes. Ensuite, partager le travail, pour former l'ouverture du dos, et tricoter en point mousse avec les aig. n° 3 sur les 30 ▲ / 33 ● / 34 ■ / 35 ★ premières m., ajouter 4 ▲ / 3 ● / 4 ■ / 5 ★ m. à gauche côté milieu dos (= 34 ▲ / 36 ● / 38 ■ / 40 ★ m.).

A 9 ▲ / 10 ● / 11 ■ / 12 ★ cm de hauteur de point mousse, pour l'encolure, à gauche du travail, rabattre tous les 2 rgs : 1 fois 9 ▲ / 10 ● / 11 ■ / 12 ★ m., 1 fois 4 m., 1 fois 3 m. Pour l'épaule, laisser en attente les 18 ▲ / 19 ● / 20 ■ / 21 ★ m. restantes. Pour le côté gauche du dos, avec les aig. n° 3, monter 4 m., à la suite, tricoter les 30 ▲ / 32 ● / 34 ■ / 36 ★ m. de gauche ; terminer comme pour le côté droit mais en vis-à-vis.

DEVANT

Avec les aig. n° 3, monter 135 ▲ / 147 ● / 147 ■ / 159 ★ m., tricoter en point fantaisie en suivant la grille.

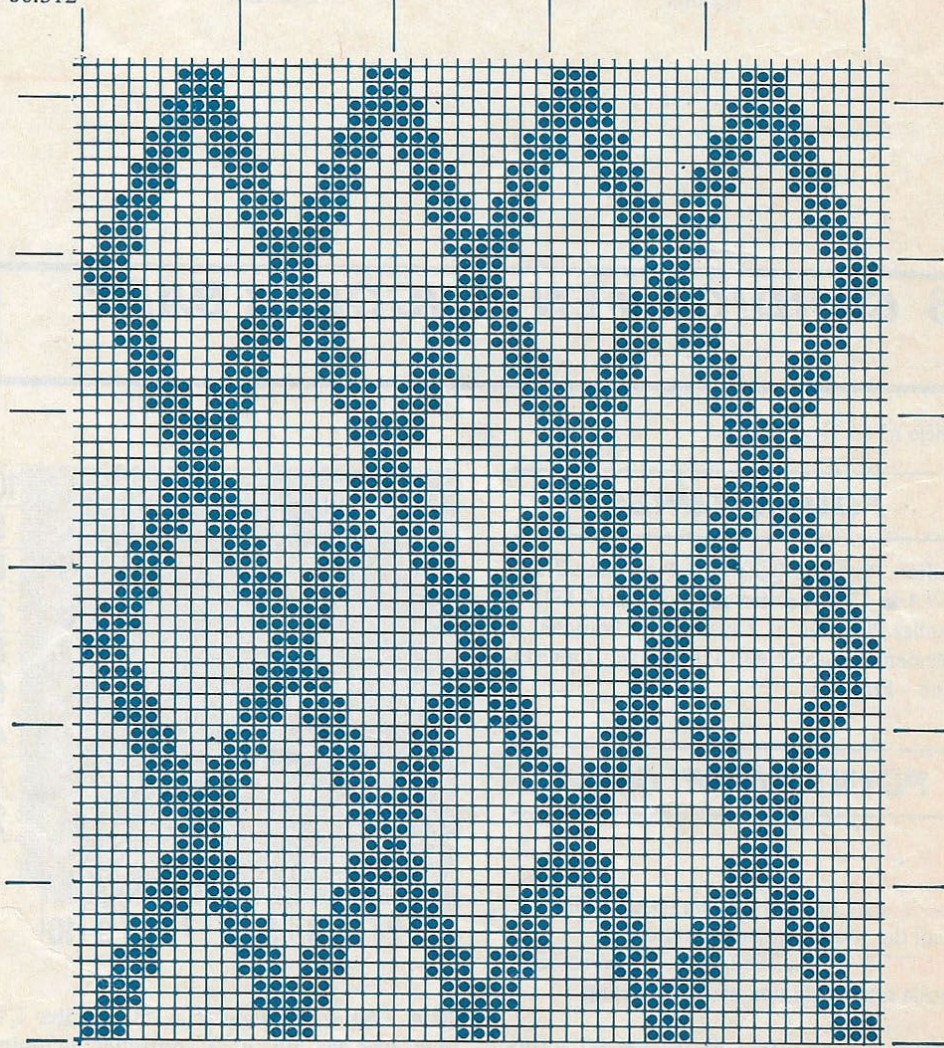
A 21 ▲ / 24 ● / 26 ■ / 28 ★ cm de hauteur totale, tricoter 2 rgs en jersey endroit en faisant 75 ▲ / 82 ● / 79 ■ / 88 ★ diminutions réparties sur ces 2 rgs.

Avec les aig. n° 2 1/2, tricoter 2 cm de côtes 1/1 sur les 60 ▲ / 65 ● / 68 ■ / 71 ★ m. restantes. Avec les aig. n° 3 continuer en point mousse.

A 6 ▲ / 6,5 ● / 7,5 ■ / 8 ★ cm de hauteur de point mousse, pour l'encolure, rabattre les 6 ▲ / 7 ● / 8 ■ / 9 ★ m. centrales ; continuer chaque côté séparément en rabattant tous les 2 rgs côté encolure : 3 fois 2 m. et 3 ▲ / 4 ● / 4 ■ / 4 ★ fois 1 m.

A 10 ▲ / 11 ● / 12 ■ / 13 ★ cm de hauteur

86.312



● jersey endroit
□ point mousse

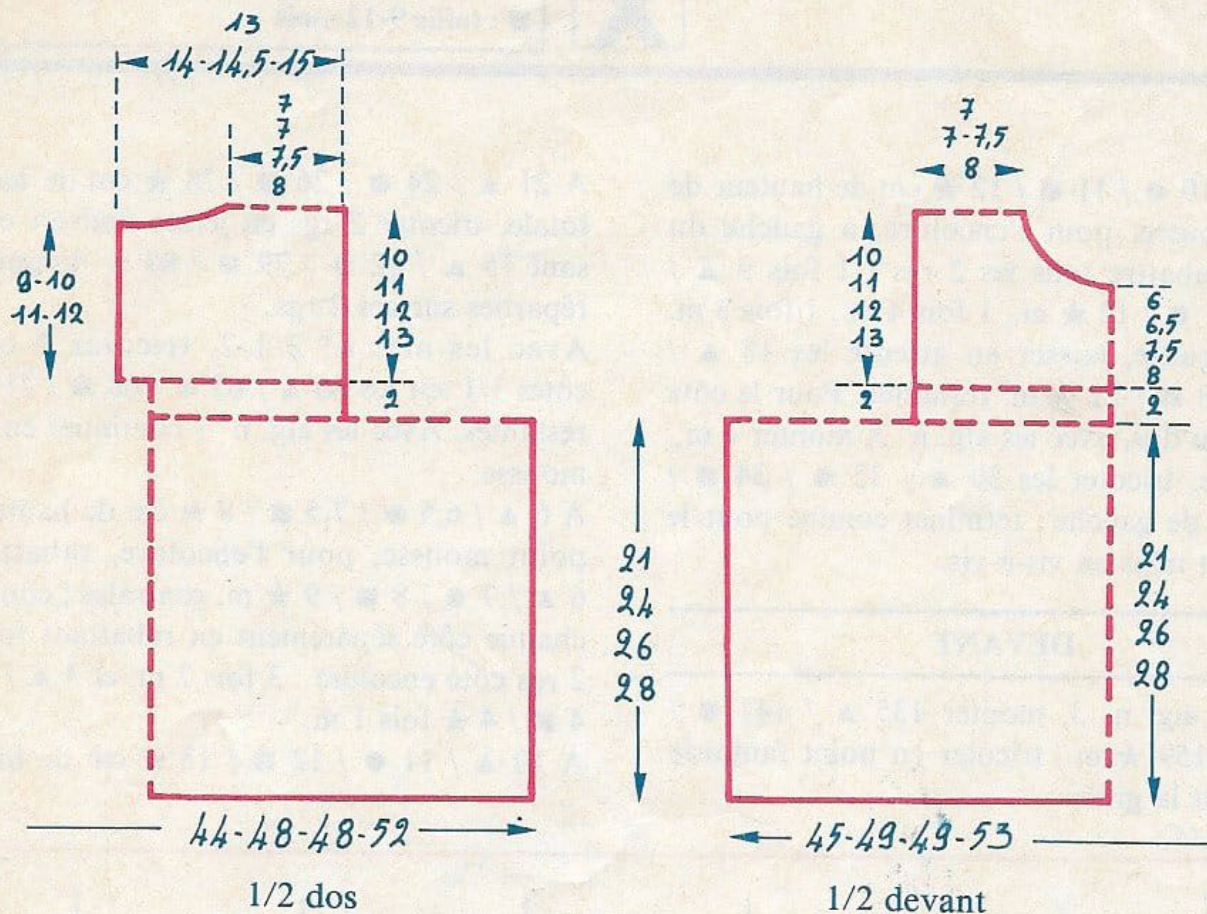
1 carré = 1 maille et 1 rang

↑ Départ
devants
↑ Départs
dos

P 2

LAYETTE JAUNE

86.312



totale, laisser en attente les 18 ▲ / 19 ● / 20 ■ / 21 ★ m. restantes pour l'épaule.

MONTAGE ET FINITIONS

Coudre les épaules par une couture maille dans maille.

Manchons

Avec les aig. n° 2 1/2, relever 61 ▲ / 67 ● / 73 ■ / 79 ★ m. autour de l'emmanchure (en partant du dessous de bras), tricoter 5 ▲ / 6 ● / 6 ■ / 6 ★ cm de côtes 1/1 et rabattre.

Coudre les dessous de bras en inversant la couture pour le revers du manchon, coudre les côtes.

Autour de l'encolure, avec les aig. n° 2 1/2, relever environ 80 ▲ / 88 ● / 94 ■ / 100 ★ m., tricoter 1 rg endroit en rabattant les m. sur ce même rg.

Fixer la base de l'ouverture du dos en faisant chevaucher le côté droit sur le côté gauche.

Au côté droit broder 3 brides de boutonnage : l'une en haut, une autre en bas, la 3^e au milieu.

Coudre les boutons.